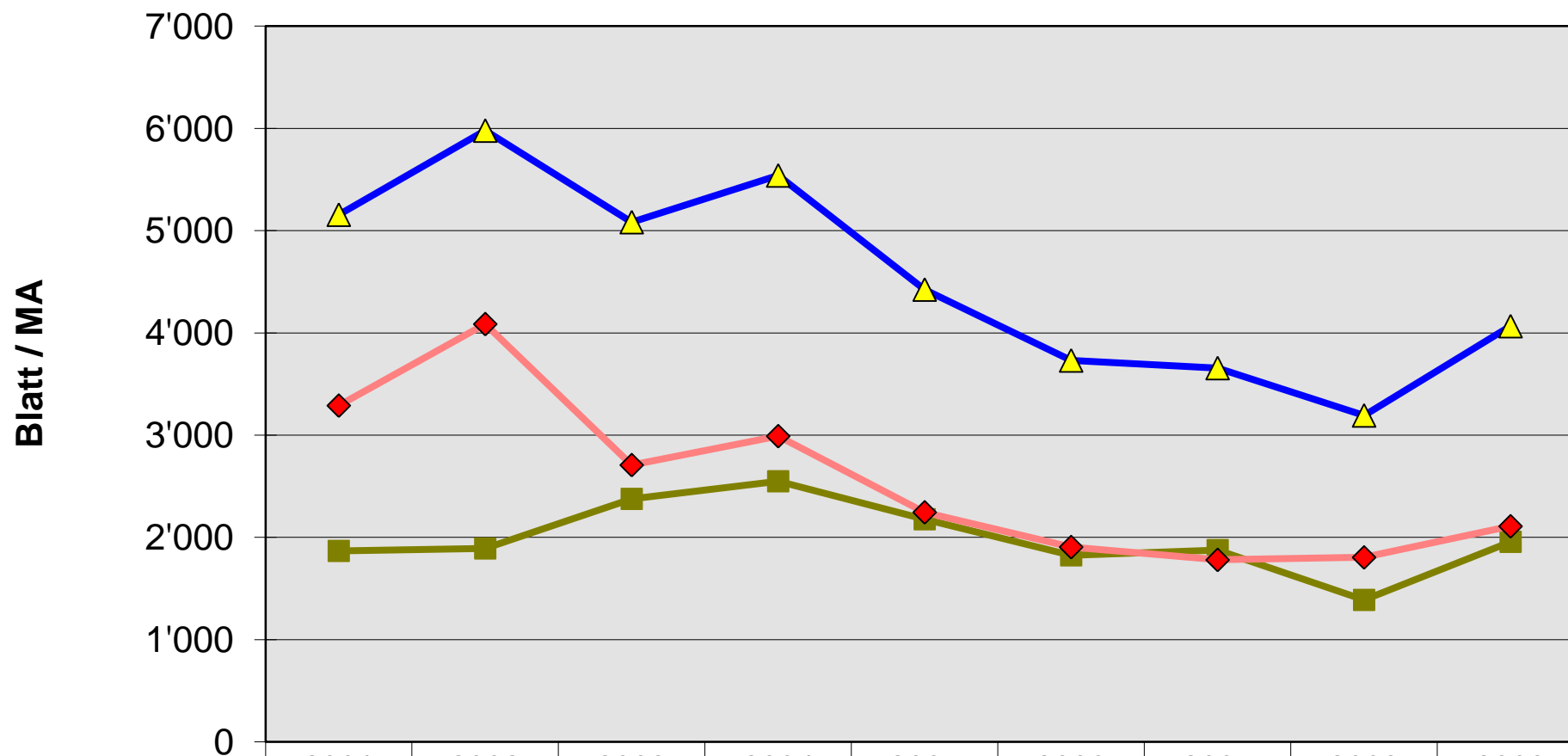


Papierverbrauch in Blatt pro Mitarbeiter/-in



■ Recycling [Blatt]	2001	2002	2003	2004	2005	2006	2007	2008	2009
◆ Neu [Blatt]	1'867	1'892	2'376	2'549	2'178	1'825	1'876	1'388	1'957
▲ Total [Blatt]	3'288	4'085	2'707	2'990	2'245	1'906	1'780	1'805	2'109
	5'156	5'978	5'083	5'539	4'424	3'730	3'656	3'193	4'066

Jahr