

## Parc Adula: Resultats principals dalla retscherca tier la populaziun locala

### Introduziun: Finamiras e metoda

En collaboraziun culla cumissiun scientifica dil project Parc Adula ha igl Institut federal per la perscrutaziun d'uaul, neiv e cuntrada (WSL) organisau ina retscherca anonima ellas 20 vischnauncas dallas regiuns Mesauc, Val Calanca, Val Blegn, Valrein e Surselva che fan actualmein part al perimeter dil Parc. Finamira da quella eis ei stau d'eruir dalla populaziun locala il stan dallas enconuschentschas sco era da sondar davart giavischs, necessitads e temas tiel project dil Parc Adula.

En tut han ils perscrutaders tarmess 7322 questiuinaris en tuttas casadas, tenor regiun mintgamai en lungatg talian, tudestg ni romontsch. Da quels ein 924 questiuinaris turnai anavos ed han saviu vegnir evaluai. Buca tuts questiuinaris eran emplen diltut mobein cuntenevan tier entginas damondas valurs vittas. La quota da retuorn dils questiuinaris ei cun 13% buca specialmein aulta. Ella variescha denton buca bia dallas experientschas ch'ins ha fatg tier semegliontas retscherchas en regiuns ruralas. La pli aulta quota da retuorn han ins registrau el Valrein (20%), la pli bassa ella part-sura dil Mesauc (9%) (tabella 1). Tier l'emprova da controlla ein ils umens surrepresentai, las dunnas sutrepresentadas (35%).

**Tabella 1: Pertschien da rispostas tenor regiuns**

Regiun	Tarmess	Returnau (valeivel)	%
Part-sura dil Mesauc	777	72	9
Val Calanca	188	33	18
Val Blegn	3'078	384	12
Valrein	306	61	20
Surselva	2'973	348	12

### Enconuschentschas davart il project Parc Adula

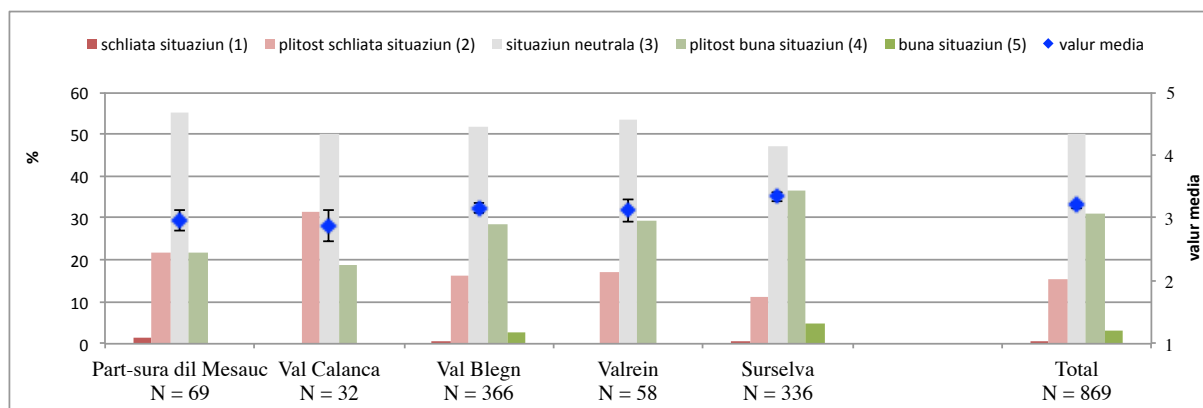
Ils resultats muossan ch'ins enconuscha en general bein il project Parc Adula. Otg da diesch interrogai savevan naven dall'entschatta tgei intenziun ch'il project hagi e la mesadad da quels ein s'exprimi d'esser informai bein surlunder.

La pluralitad dils interrogai ha indicau ch'els retscheivan las informaziun sur dil project Parc Adula dallas medias (75%) e/ni dil internet (73%), plinavon dallas autoritads (38%) e dil project Parc Adula direct (26%).

Largias d'enconuschientschas constatesch'ins tier l'economisaziun futura el territori dil parc planisau: 62% dils interrogai ein buca cunscients ch'igl ei previu pil Parc Adula in'otra moda d'economisar ch'el parc naziunal actual ell'Engiadina. La mesadad dils interrogai enconuschan buca bein la differenza d'economisaziun denter la zona centrala e la zona circumdonta el Parc Adula.

### Perceziun actuala dall'atgna regiun

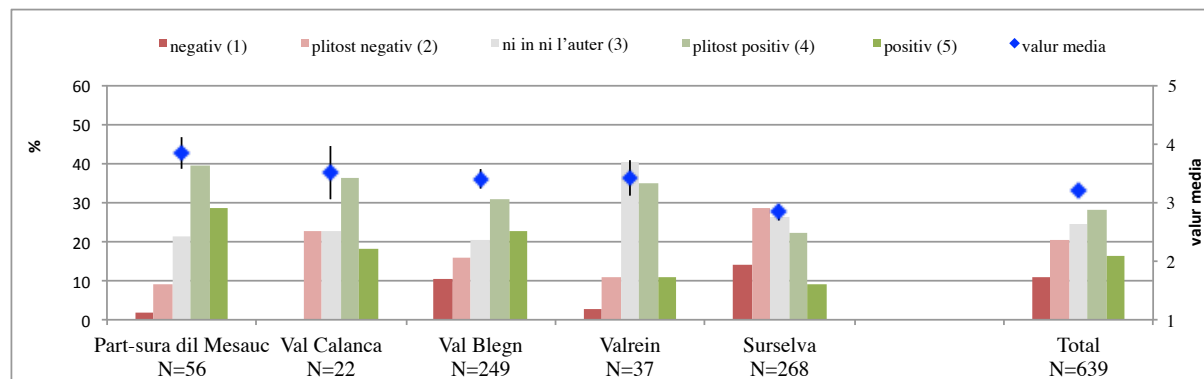
Las rispostas sin differentas damondas tier la perceziun dall'atgna regiun han ins resumau en in index (1 = schliata situaziun, 5 = buna situaziun). En general giudicheschan ils interrogai la situaziun dall'atgna regiun sco mediocra (valeta media = 3.2). Ins constattescha denton differenzas denter las regiuns : Ella Val Calanca (M = 2.9) ed ella part-sura dil Mesauc (M = 3.0) registresch'ins la situaziun dall'atgna regiun sco dameins positiva che ella Valrein (M = 3.1), ella Val Blegn (M = 3.2) e cunzun ella Surselva (M = 3.3) (Grafica 1).



Grafica 1: Situaziun percepida dall'atgna regiun tenor regiuns

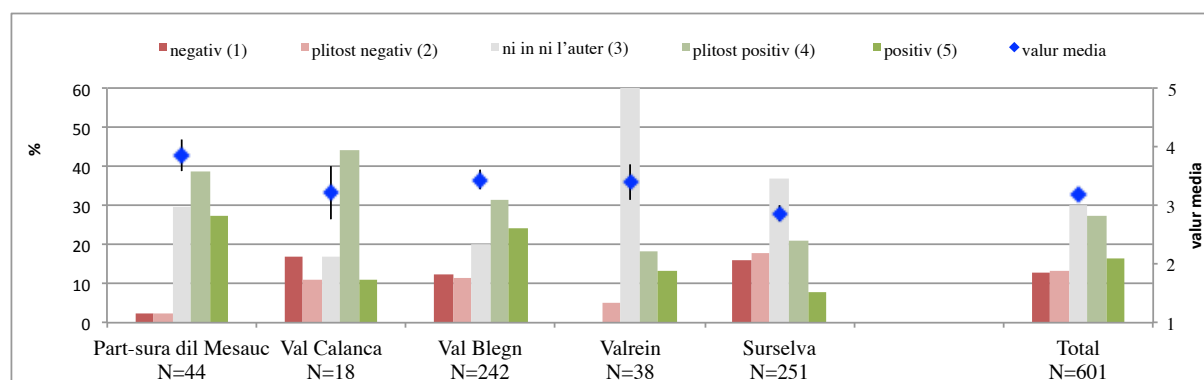
### Consequenzas dil project Parc Adula

La populaziun quenta ch'il project Parc Adula hagi in effect levamein positiv per la regiun (valeta media = 3.2 sin ina scala 1= negativ tochen 5= positiv). Era cheu constattesch'ins differenzas sin plaun regional: Ella part-sura dil Mesauc (M = 3.8), ella Val Calanca (M = 3.5), en Valrein (M = 3.4) e della Val Blegn (M = 3.4) percepesch'ins las consequenzas plitost positiv, en Surselva plitost negativ (M = 2.8) (Grafica 2).



**Grafica 2: Consequenzas silla regiun tenor regiuns**

Las consequenzas dil project Parc Adula sil stil da viver personal schazegian ins era generalmein sco levamein positivas (valeta media = 3.2 sin ina scala 1= negativ tochen 5 = positiv) puspei cun considerablas differenzas denter las regiuns: Ella part-sura dil Mesauc (M = 3.9), Valrein (M = 3.4), Val Blegn (M = 3.4) e Val Calanca (M = 3.4) plitost positiv, en Surselva plitost negativ (M = 2.8) (Grafica 3).

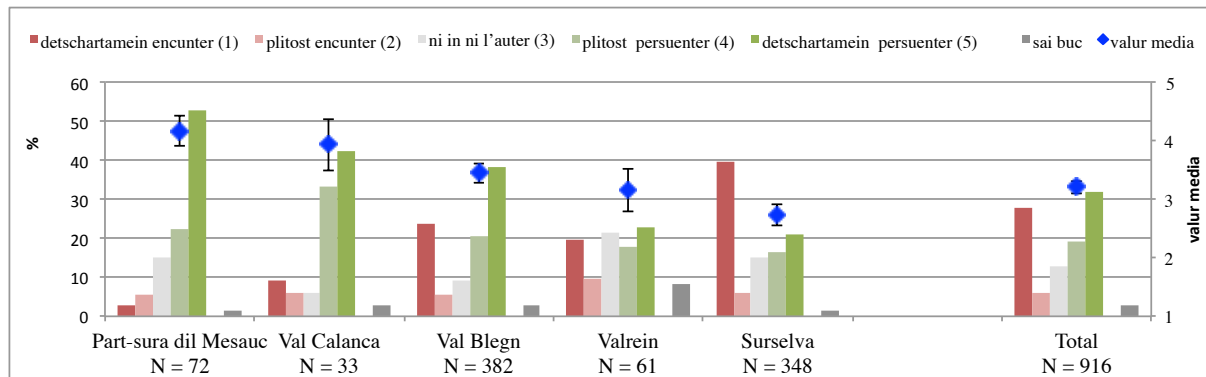


**Grafica 3: Consequenzas sil stil da viver personal tenor regiuns**

### Acceptanza actuala dil project dil Parc Adula

Pertuccont l'acceptanza semuossa ei ch'ils dumandai han en general in'opiniun plitost positiva enviers il project Parc Adula (valeta media = 3.2 sin ina scala 1= absolut encunter tochen 5= absolut persuenter). Ins sa parter els en treis gruppas: 32% ein clamein persuenter, 27% clamein encunter e 41% han aunc negina clara opiniun tiel Parc (en quella tiarza gruppa ein 19% plitost persuenter, 6% plitost encunter, 16% ein neutrals ni senz'opiniun).

Denter las tschun regiuns dil Parc dat ei puspei considerablas differenzas cugl aspect che la part-sura dil Mesauc (M = 4.12 ha l'opiniun pli positiva, suandada dalla Val Calanca (M = 3.9), Val Blegn (M = 3.5) e ValRein (M = 3.2). La posizium pli negativa muossa la regiun Surselva (M = 2.7) (Grafica 4).



**Grafica 4: Accetanza dil project Parc Adula tenor regions**

### Motivs zuppai dall'acceptanza

Culla studia han ins medemamein examinau tgei facturs che han influenzau l'acceptanza dil Parc. Leutier ei denter auter semussau il suandont: Meglier che la gliued sesenta informada dil Parc, e meglier ch'ella ei persuerter da fundar in niev parc naziunal.

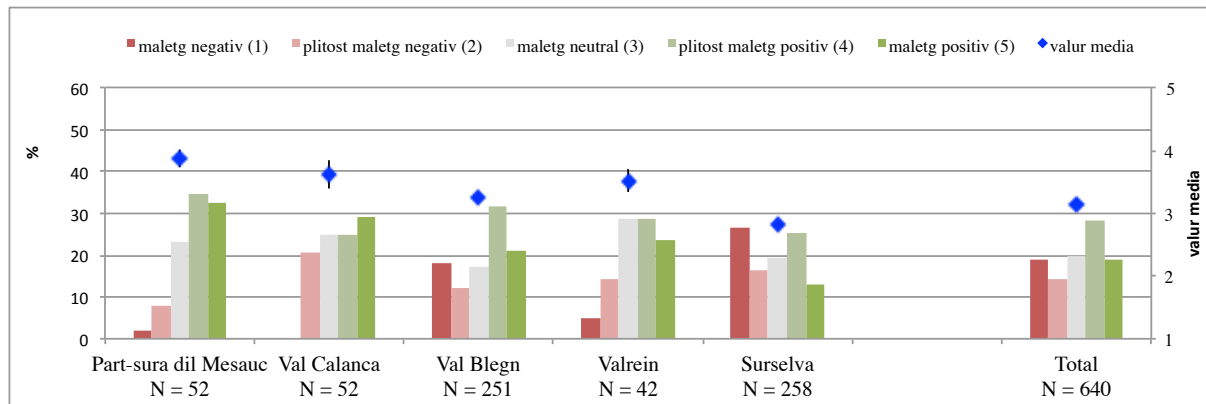
Plinavon gioga la percepziun dall'atgna region ina rolla impurtonta: Sch'ins vesa la situaziun dall'atgna region sco plitost critica, ein ins plitost persuerter da fundar in parc naziuna.

Plinavon gioga la percepziun dall'atgna region ina rolla impurtonta: Sch'ins vesa la situaziun dall'atgna region sco plitost critica, ein ins plitost persuerter da fundar in parc naziunal.

### Percepziun dalla squadra dil Parc Adula

La percepziun dalla squadra dil Parc Adula ei levamein positiva (valeta media = 3.2 sin ina scala 1= maletg negativ tochen 5= maletg positiv). Valetaus dameins positiv vegn la squadra en Surselva (M = 2.8). Ellas autras regions ei la percepziun pli positiva ch'ella media. Las valurs van da M = 3.2 ella Val Blegn tochen M = 3.9 ella part-sura dil Mesauc (Grafica 5).

Pli positiva che la percepziun dalla squadra dil Parc Adula ei la valetaziun dalla lavur d'informaziun dalla squadra Parc Adula (M = 3.4).



**Grafica 5: Percepziun dalla squadra Parc Adula**

## Facit

La participaziun alla retscherca tiel project Parc Adula muossa in resultat ch'ei pauc sut la media da semeglientas retscherchas en Svizra. Ordlunder san ins trer la conclusiun ch'il project Parc Adula ei pil mument ella regiun aunc buca ina gronda tematica. Quei ha probabel era connex cul fatg che la fundaziun dil Parc Adula respectiv la votaziun dil pievel ei dil temps anora aunc lunsch naven. Sin fundament dil pign diember dad interrogai ellas differentas regiuns dil Parc duess'ins perquei interpretar cun precauziun ils resultats dalla retscherca.

Ils resultats pussibiliteschan cun quei pil mument mo ina valetaziun gruppa dallas opiniuns dalla populaziun, quei demai che 77 % dils habitonts ein buca separticipai alla retscherca.

Tuttina san ins trer empremas consequenzas dallas scuviertas fatgas:

- Glied ch'ei bein informada ha ina tenuta pli positiva che glied ch'ei dameins informada. Quei muossa tgei grond'impurtonza che la lavur d'informaziun dil Parc ha.
- Per che la populaziun sappi votar inagada sebasond sin vastas enconuschientschas, eis ei impurtont da serrar largias d'informaziun en connex culla differenza denter il Parc Adula ed il parc nazional engiadines pertuccont l'utilisaziun futura ella zona centrala e la zona circumdonta.

Il resultat che tala glied, che valetescha la situaziun actuala dallas regiuns dil Parc sco critica accepta plitost il Parc declara las spetgas positivas ch'ins ha en quellas regiuns enviers igl endrizzar in Parc.

Contacts:

Marco Conedera, WSL Bellinzona / marco.conedera@wsl.ch /091 821 52 31

Marcel Hunziker, WSL Birmensdorf / marcel.hunziker@wsl.ch /044 739 24 59