

2020

**Eidg. Forschungsanstalt WSL**

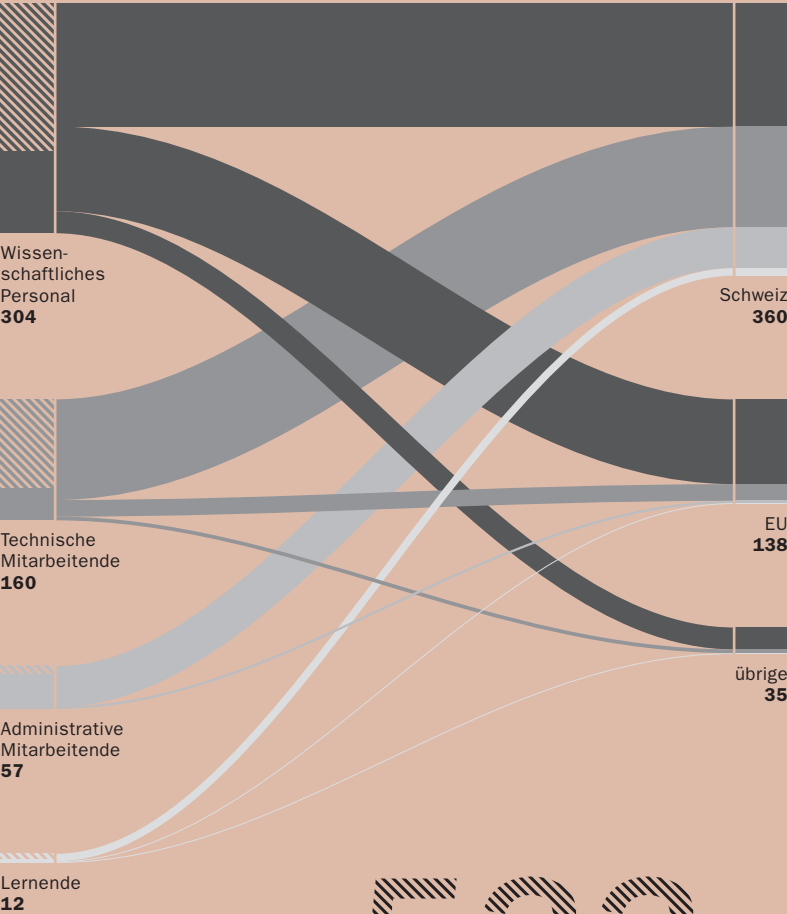
# **Forschung für Mensch und Umwelt**



# Mitarbeitende

Funktion

Herkunft



533

Männer  
62 %  
Frauen  
38 %

Mitarbeitende total

## Wissen

Wir vermitteln Umweltwissen via wissenschaftliche Publikationen, Vorlesungen, dem Magazin DIAGONAL, Informationsmaterial für Fachleute sowie Veranstaltungen und Websites.



## Finanzen

Wir finanzieren uns grösstenteils aus dem Grundbeitrag des Bundes. Dazu kommen Forschungsbeiträge des Nationalfonds und der EU, Aufträge für staatliche und private Stellen sowie Unterstützung durch Stiftungen.



# Highlights 2019



Gewählt: Zwei Professoren und eine Ehrenprofessorin



Analysiert: Sofort-Forschungsprogramm zum Hitzesommer 2018



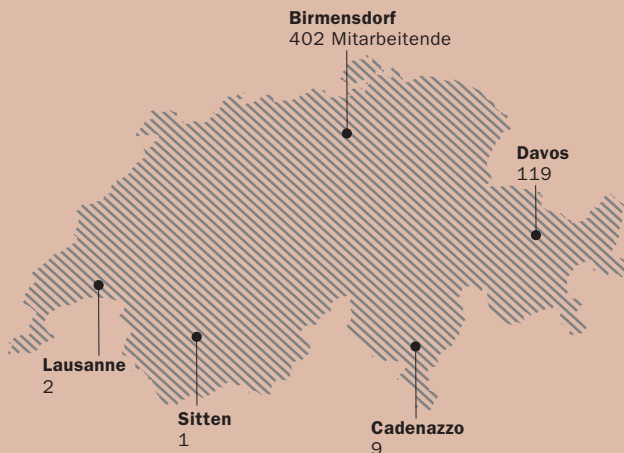
Vermittelt: «Forum für Wissen» zu Extremereignissen und zu erneuerbaren Energien



Gebloggt: WSL-Mitarbeitende erzählen im «Logbuch» aus dem Forschungsalltag

## Standorte und Zusammenarbeit

Wir betreiben über 6000 Versuchs-, Beobachtungs- und Experimentierflächen, Grossversuchsanlagen und Labors in allen Sprachregionen der Schweiz. Zudem arbeiten wir rege mit Partnern aus der ganzen Welt zusammen.



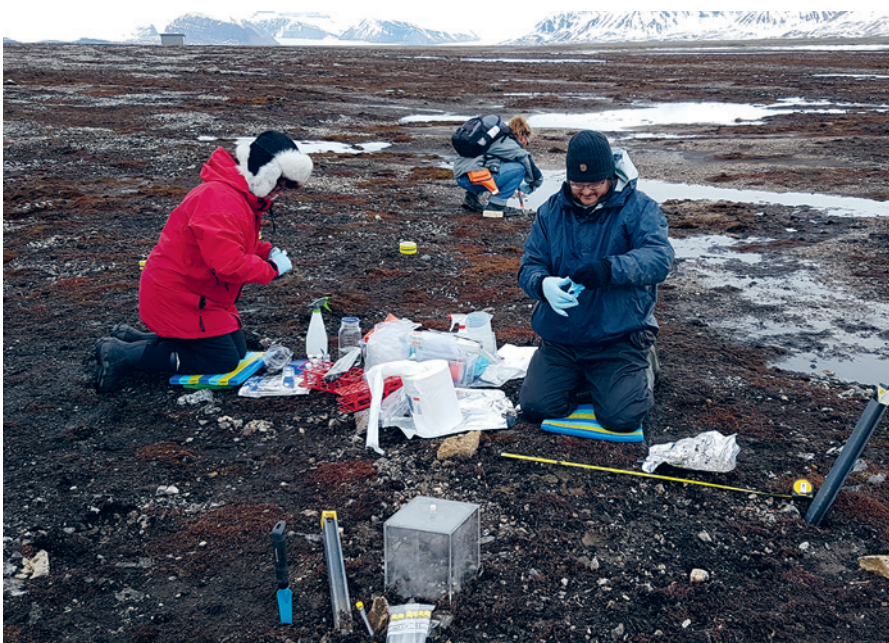
Eidg. Forschungsanstalt für Wald, Schnee und Landschaft WSL ([wsl.ch](http://wsl.ch))  
WSL-Institut für Schnee- und Lawinenforschung SLF ([slf.ch](http://slf.ch))  
Direktor: Prof. Dr. Konrad Steffen  
Die WSL ist ein Forschungsinstitut des ETH-Bereichs.



## Vision und Mission

Die WSL erbringt Spitzenleistungen in der terrestrischen Umweltforschung. So fördert sie die Lebensqualität und eine gesunde Umwelt.

- Wir untersuchen Veränderungen der terrestrischen Umwelt sowie Nutzung und Schutz von natürlichen Lebensräumen und Kulturlandschaften.
- Wir überwachen Zustand und Entwicklung von Wald, Landschaft, Biodiversität, Naturgefahren sowie Schnee und Eis.
- Wir entwickeln nachhaltige Lösungen für gesellschaftlich relevante Probleme – zusammen mit unseren Partnern aus Wissenschaft und Gesellschaft.





## Unser Fokus

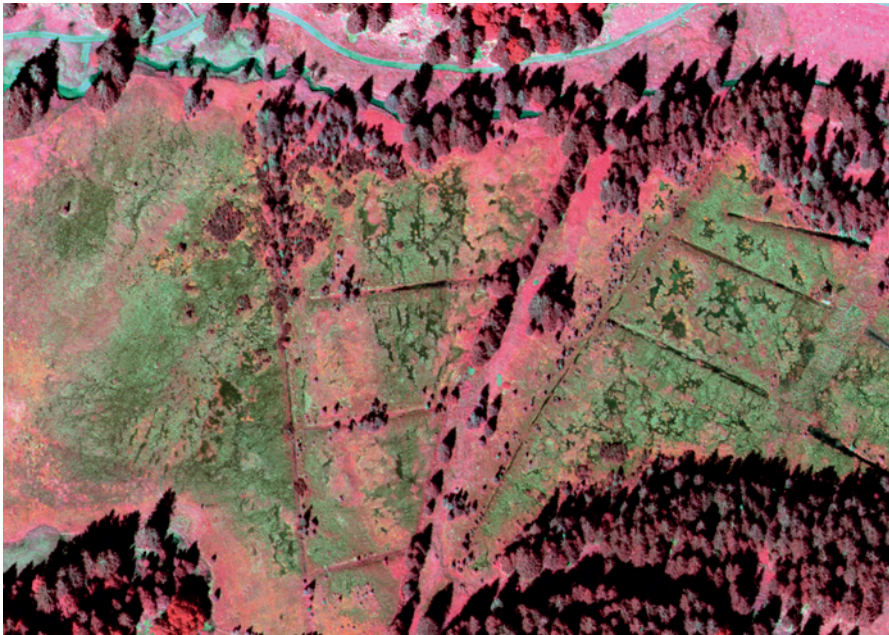
Im Zentrum unserer Arbeit stehen Forschung, Wissensvermittlung und Dienstleistungen zu den Themen Wald, Landschaft, Biodiversität, Naturgefahren sowie Schnee und Eis.

## Dienstleistungen für die Schweiz

Erkenntnisse aus unserer Forschung münden oft in Dienstleistungen, die wir Behörden und Fachstellen sowie der Öffentlichkeit zur Verfügung stellen.

Beispiele dafür sind:

- Lawinenbulletin
- Landesforstinventar LFI
- Waldschutz-Schweiz-Informationsplattform
- Hydrologische Vorhersagen





## **Geschichte**

Die WSL wurde 1875 als forstliche Versuchsanstalt gegründet.  
Seit 1989 ist das WSL-Institut für Schnee- und Lawinenforschung SLF  
Teil der WSL.

