

2021

Institut fédéral de recherches WSL

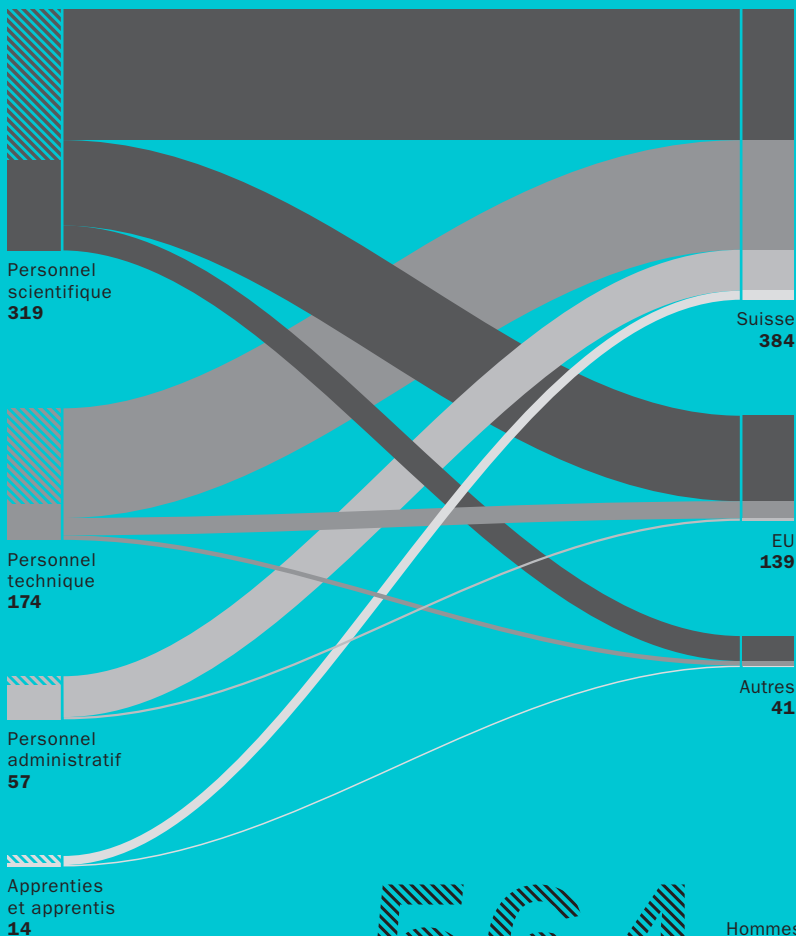
Recherche pour la société et l'environnement



Personnel

Fonction

Nationalité



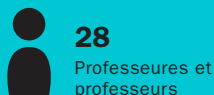
564

Total

Hommes
61 %
Femmes
39 %

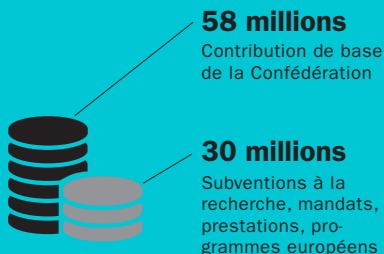
Connaissances

Nous diffusons des connaissances relatives à l'environnement par le biais de publications scientifiques, de cours, du magazine **DIAGONALE**, de brochures pour spécialistes, de conférences et de sites Internet.



Finances

Notre financement s'appuie en grande partie sur la contribution de base de la Confédération, à laquelle s'ajoutent des financements du Fonds national et de l'UE, des mandats publics ou privés, ainsi que des subventions de fondations.



Temps forts en 2020



Transferts: comment exploiter la forêt tout en préservant la biodiversité



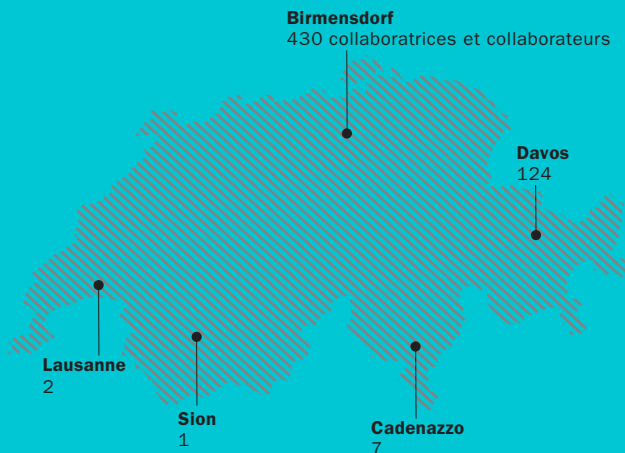
Recherche: toute une année à travers l'Arctique avec l'expédition polaire MOSAiC



Analyse: le programme énergétique est terminé, l'initiative sur la biodiversité terrestre et aquatique du WSL et de l'Eawag a été lancée

Sites et partenariats

Nous gérons plus de 6000 sites de recherche et d'observation, des installations expérimentales à grande échelle et des laboratoires dans toutes les régions linguistiques de Suisse. Par ailleurs, nous collaborons activement avec des partenaires du monde entier.



Institut fédéral de recherches sur la forêt, la neige et le paysage WSL (wsl.ch)
WSL Institut pour l'étude de la neige et des avalanches SLF (slf.ch)
Acting Director: Dr. Christoph Hegg
Le WSL est un institut de recherche du Domaine des EPF.



Vision et mission

Le WSL vise l'excellence en recherche sur l'environnement terrestre afin de proposer des solutions pour une meilleure qualité de vie dans un environnement sain.

- Nous explorons les modifications de l'environnement terrestre ainsi que l'utilisation et la protection des habitats naturels et des paysages ruraux.
- Nous assurons le suivi scientifique des forêts, des paysages, de la biodiversité, des dangers naturels, de la neige et de la glace.
- Nous élaborons des solutions durables en réponse aux problèmes sociétaux, en collaboration avec nos partenaires dans la recherche et la société civile.



Nos enjeux

Nos activités sont centrées sur la recherche, la transmission de connaissances et les prestations concernant la forêt, le paysage, la biodiversité, les dangers naturels, la neige et la glace.

Nos prestations pour la Suisse

Nos recherches se traduisent souvent par des prestations pour les administrations et services spécialisés, ainsi que pour le grand public.

Voici quelques exemples:

- Bulletin d'avalanches
- Inventaire forestier national (IFN)
- Plate-forme d'informations Protection de la forêt suisse
- Prévisions hydrologiques





Historique

La modeste station d'essais forestiers créée en 1885 est aujourd'hui un institut fédéral de recherches. Depuis 1989, l'Institut pour l'étude de la neige et des avalanches SLF fait partie du WSL. Il y a 75 ans, le SLF publiait son premier bulletin d'avalanches. Celui-ci s'est fortement développé au fil des années et s'est continuellement amélioré.

