

2025

**Institut fédéral de recherches WSL**

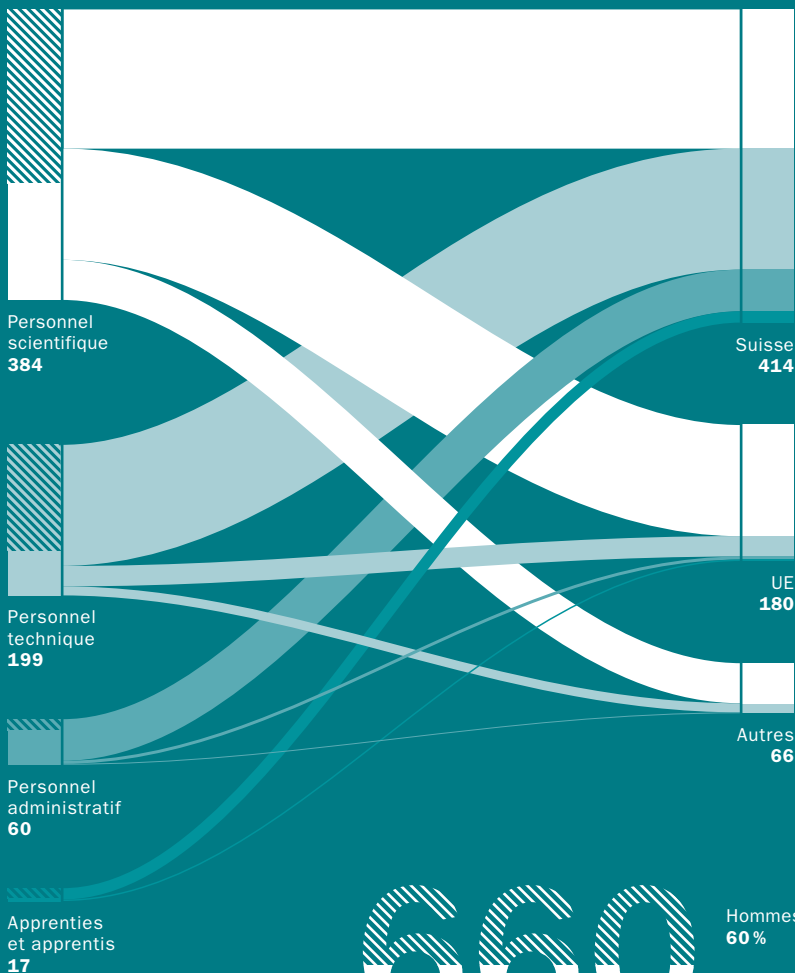
# **Recherche pour la société et l'environnement dans un monde en mutation**



# Personnel

Fonction

Nationalité



660

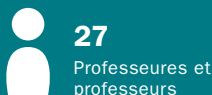
Total

Hommes  
60 %

Femmes  
40 %

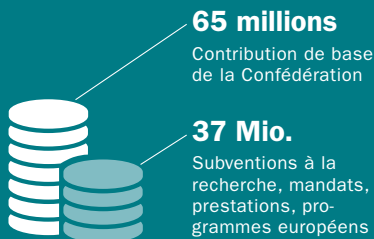
## Connaissances

Nous diffusons des connaissances relatives à l'environnement par le biais de publications scientifiques, de cours, du magazine DIAGONALE, de brochures pour spécialistes, de conférences et de sites Internet.



## Finances

Notre financement s'appuie en grande partie sur la contribution de base de la Confédération, à laquelle s'ajoutent des financements du Fonds national et de l'UE, des mandats publics ou privés, ainsi que des subventions de fondations.



**102**

Budget annuel en millions de francs suisses

## Temps forts en 2024



**Distinction:**  
Un Consolidator  
Grant et un Advanced  
Grant pour des  
scientifiques du WSL



**Création:**  
Une spin-off du SLF  
commercialise le logiciel  
RAMMS, qui modélise  
les dangers naturels.



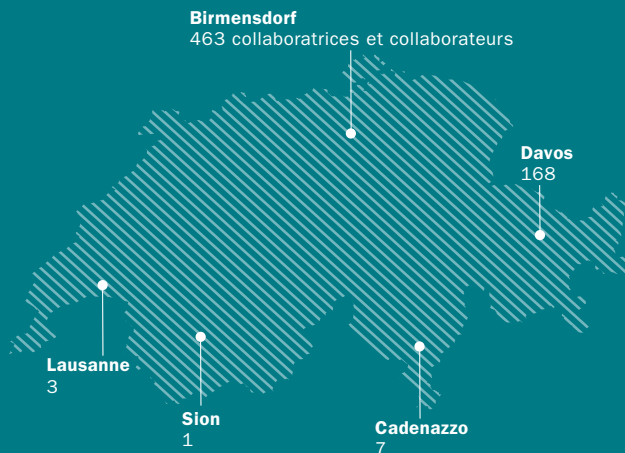
**Nomination:**  
Rolf Holderegger  
prend la direction  
du WSL.



**Communication:**  
Le Forum Suisse  
Romande promeut  
des villes plus  
vertes.

## Sites et partenariats

Nous gérons plus de 6000 sites de recherche et d'observation, des installations expérimentales à grande échelle et des laboratoires dans toutes les régions linguistiques de Suisse. Par ailleurs, nous collaborons activement avec des partenaires du monde entier.



Institut fédéral de recherches sur la forêt, la neige et le paysage WSL ([wsl.ch](http://wsl.ch))  
WSL Institut pour l'étude de la neige et des avalanches SLF ([slf.ch](http://slf.ch))  
Director: Prof. Dr. Rolf Holderegger  
Le WSL est un institut de recherche du Domaine des EPF



Le WSL mène des recherches à visée opérationnelle offrant une base d'informations factuelles destinées aux décideurs politiques et à la mise en œuvre dans la pratique:

- Le WSL est l'institut de référence pour la recherche finalisée dans le domaine de l'environnement terrestre en Suisse;
- Le WSL est le premier interlocuteur pour les parties prenantes sur les sujets liés à l'environnement terrestre et à la gestion des ressources et des risques;
- Le WSL fournit des services nationaux essentiels pour la Suisse dans les domaines de la forêt, du paysage, de la biodiversité, des dangers naturels ainsi que de la neige et de la glace;
- Le WSL est un chef de file dans les études à long terme ainsi que dans le suivi et modélisation des systèmes environnementaux; il crée et entretient des infrastructures et des ressources de données uniques en leur genre.



## **La recherche pour la société et l'environnement dans un monde en mutation**

L'Institut fédéral de recherches sur la forêt, la neige et le paysage WSL fournit des solutions fondées sur la science pour la forêt, le paysage, la biodiversité, les dangers naturels ainsi que la neige et la glace, dans un monde en mutation. En tant qu'institut fédéral de recherche faisant partie du domaine des EPF, le WSL s'engage à atteindre l'excellence dans la recherche et sa mise en œuvre au profit de la nature et de la société.





Le WSL est l'institut suisse de référence pour la recherche sur les systèmes environnementaux terrestres. Ses avancées scientifiques exceptionnelles aux niveaux national et international profitent à l'environnement et à la société, en Suisse et au-delà. Nous nous attaquons aux défis mondiaux que posent le changement d'affectation des sols, le changement climatique, la perte de biodiversité, la modification des cycles biogéochimiques et l'urbanisation ainsi que leurs interactions. Le WSL est ainsi en mesure de concevoir des solutions fondées sur la science pour des approches durables qui servent à la fois l'environnement et la société. Nous y œuvrons avec des partenaires issus de la recherche, de la pratique et du public, afin de soutenir efficacement la prise de décision et la gouvernance environnementales. Pour former les prochaines générations de décideurs, nous nous engageons dans l'enseignement et la formation continue dans le domaine des sciences de l'environnement terrestre. Grâce à ses activités et à son engagement dans la société, le WSL comble le fossé entre la science et le politique et contribue à construire un avenir ancré dans la durabilité.