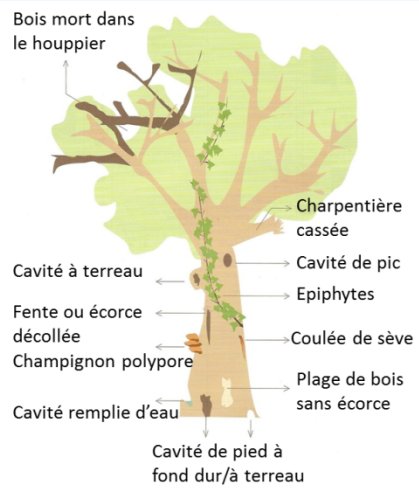
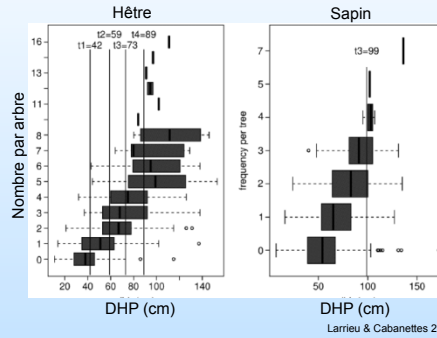


Arbres-habitats

avec des dendro-microhabitats nécessaires à la survie de nombreuses espèces



Plus un arbre est **grand/vieux**, plus il porte de **microhabitats**. Seuls les très gros/vieux arbres sont porteurs de tous les types de microhabitats.



| Larrieu & Cabanettes 2012 | | |
|----------------------------------|-------|-------|
| Catégorie de diamètre | Hêtre | Sapin |
| Petits arbres (20 ≤ dhp < 25 cm) | 35 | 6 |
| Arbres moyens (25 ≤ dhp < 50 cm) | 43 | 9 |
| Gros arbres (50 ≤ dhp < 70 cm) | 78 | 21 |
| Très gros arbres | | |
| dhp ≥ 70 cm | 92 | 32 |
| dhp ≥ 89 cm | 99 | |
| dhp ≥ 99 cm | | 70 |

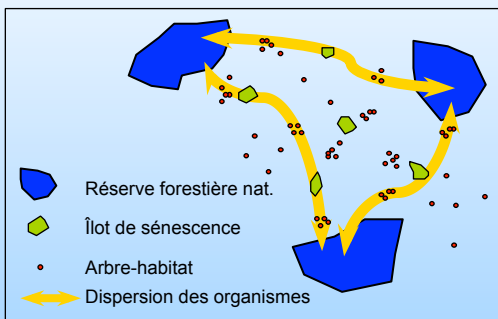
Les arbres à cavité sont utilisés pendant des années. Ils servent également les hôtes secondaires (oiseaux, chauves-souris, insectes ...).



Ex. Chênes (*Quercus robur*)
<100 ans: <1% avec cavités
200-300 ans: 50% avec cavités
>400 ans: 100% avec cavités

Ranius et al. 2009

Les arbres-habitats augmentent la qualité écologique d'un peuplement forestier. Ils servent également à la mise en réseau des surfaces dédiées aux processus naturels.

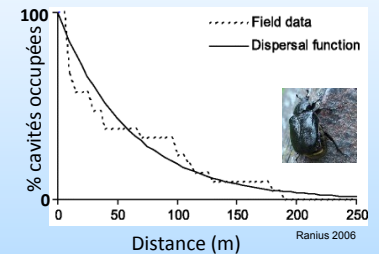


Comment les favoriser?

- Marquage permanent
- Laisser lors de la récolte des bois
- Choisir les arbres-habitats futurs lors de l'éclaircie d'un peuplement



- individuel ou en groupe
- au moins 5 par hectare



Exemple *Osmoderma eremita*
Les cavités à proximité sont davantage occupées que celles situées plus loin.

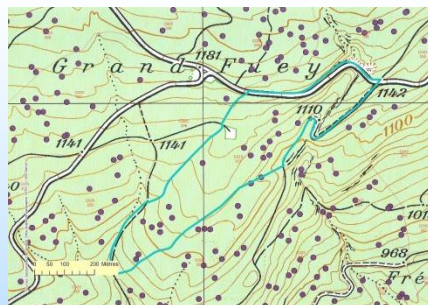
Exemple: Canton de Vaud

Critères de sélection:

- Arbre vivant, reste jusqu'à sa décomposition
- DHP ≥ 60 cm (feuillus), BHD ≥ 70 cm (résineux)
- Présentant des microhabitats
- Marqué par un "H", saisi dans le SIG

Subventions pour le propriétaire forestier:

- Fr. 100.- par arbre, une fois à l'avance
- Fr. 300.- par chêne, une fois à l'avance



Exemple: Commune de Gimmel
Sur env. 500 ha de forêt plus de 600 arbres-habitats ont été marqués en 2014, surtout des hêtres, mais également érables, chênes et sapins.

Financement

Dans le cadre des Conventions-programmes entre l'OFEV et les cantons, une subvention fédérale pour les arbres-habitats est prévue dès 2016.

Egalement possible:

Sponsoring privé
(Exemples: Neuchâtel, ville de Baden)

Liens et littérature

- www.boismort.ch
- Directive cantonale relative à la biodiversité en forêt CP 2012-2015
- <http://www.vd.ch> -> Environnement -> Forêts
- www.naturalite2013.fr/programme

Büttler, R., Lachat, T., Larrieu, L., Paillet, Y. 2013. Habitat trees: key elements for forest biodiversity, pp. 84-91. In: Kraus, D., Krumm, F. (eds). Integrative approaches as an opportunity for the conservation of forest biodiversity. European Forest Institute. 284 pp.