

A photograph of a lush green forest with tall trees and dense foliage, serving as a background for the top header.

**mehrTORFriet – 20 Jahre Aufwertungsmassnahmen im Torfriet**

# **mehrTORFriet**

## **20 Jahre Aufwertungsmassnahmen im Torfriet**

Präsentation – 24. September 2021



# mehrTORFriet – 20 Jahre Aufwertungsmassnahmen im Torfriet



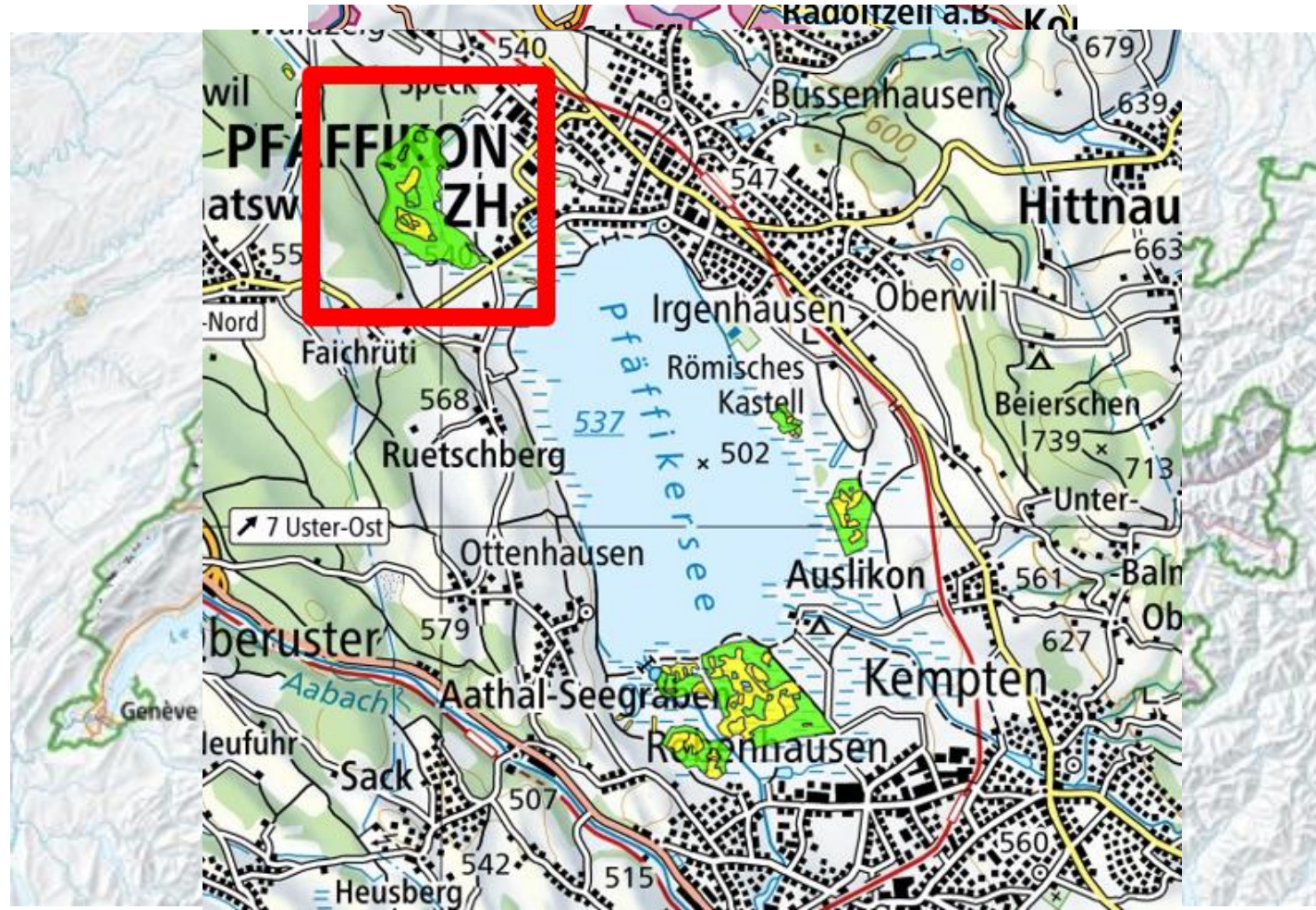


## Inhalt

- Charakteristik des Moors
- Entwicklungsziele
- Massnahmen
- Erfolgskontrolle
- Erkenntnisse, Erfolgsfaktoren



# mehrTORFriet – 20 Jahre Aufwertungsmassnahmen im Torfriet





# mehrTORFriet – 20 Jahre Aufwertungsmassnahmen im Torfriet

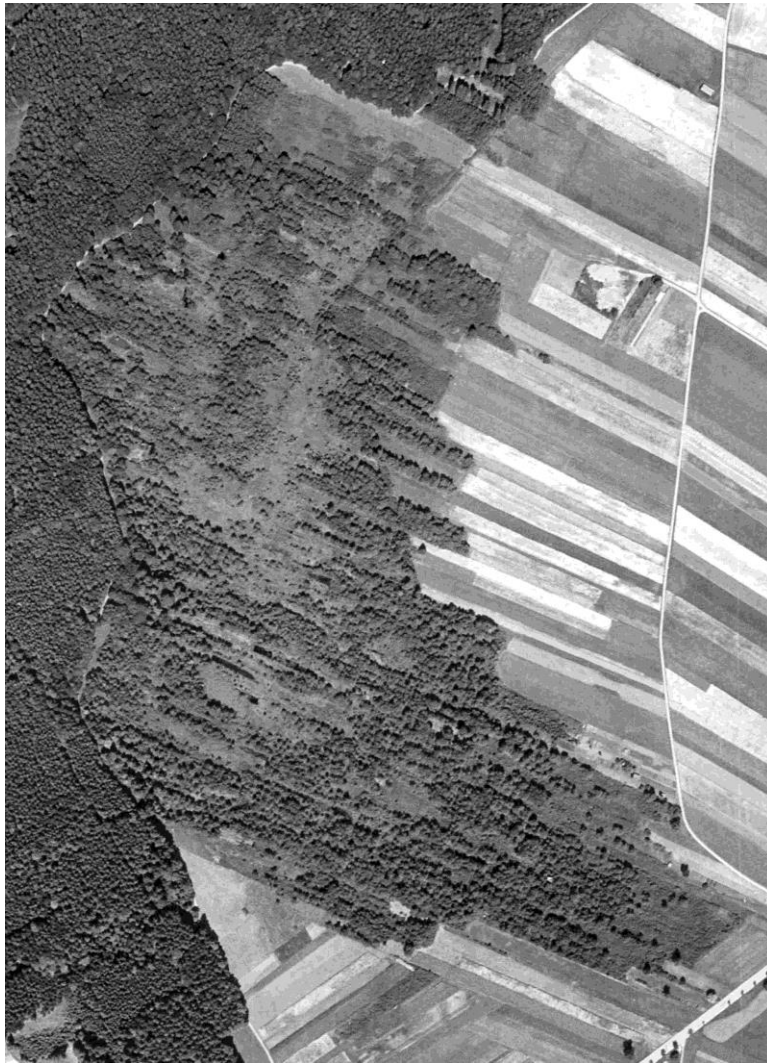
Hochmoorinventar des  
Bundes:  
sekundäre  
Hochmoorfläche (gelb),  
Hochmoorumfeld (grün)





# mehrTORFriet – 20 Jahre Aufwertungsmassnahmen im Torfriet

Luftbilder:  
1943  
2006





# mehrTORFriet – 20 Jahre Aufwertungsmassnahmen im Torfriet

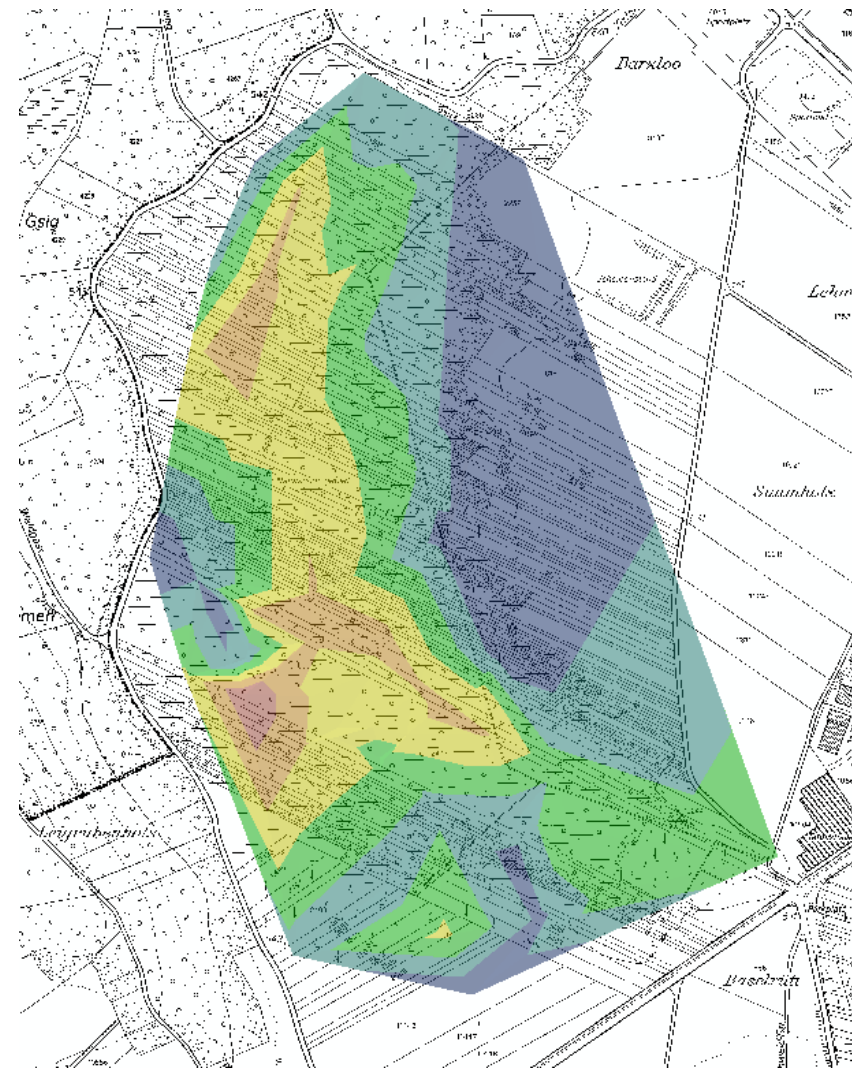
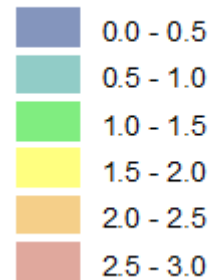
## Fotos von 1950





## Stratigrafie / Torfmächtigkeit

Torfmächtigkeit [m]





# mehrTORFriet – 20 Jahre Aufwertungsmassnahmen im Torfriet





## Seltene Arten





## Ziele

- Förderung von Hoch- und Zwischenmooren
- Förderung von moortypischen Kleingewässern
- Förderung von lichten Moorwäldern
- Erhaltung und Förderung seltener und typischer Arten
- Möglichst tiefe Leitfähigkeiten
- Konstant hohe Wasserstände nahe der Bodenoberfläche
- Problemarten vermeiden



## Wichtigste Massnahmentypen

- Hochmoor-Regeneration
- Holzerarbeiten





## Regenerationen - Massnahmentypen

- Wasserrückhalt mit Holzspundwänden
- Wasserlenkung mit Holzspundwänden (und Gräben)
- Regulierung des Wasserspiegels mit Metallplatten (auf Holzspundwände aufgeschraubt)
- Kombination von Holzelement mit Holzspundwänden
- Torfdamm

Bemerkung: Massnahmentypen situativ gewählt



## Massnahmentypen (Holzspundwände)





## Massnahmentypen (Regulievorrichtung)





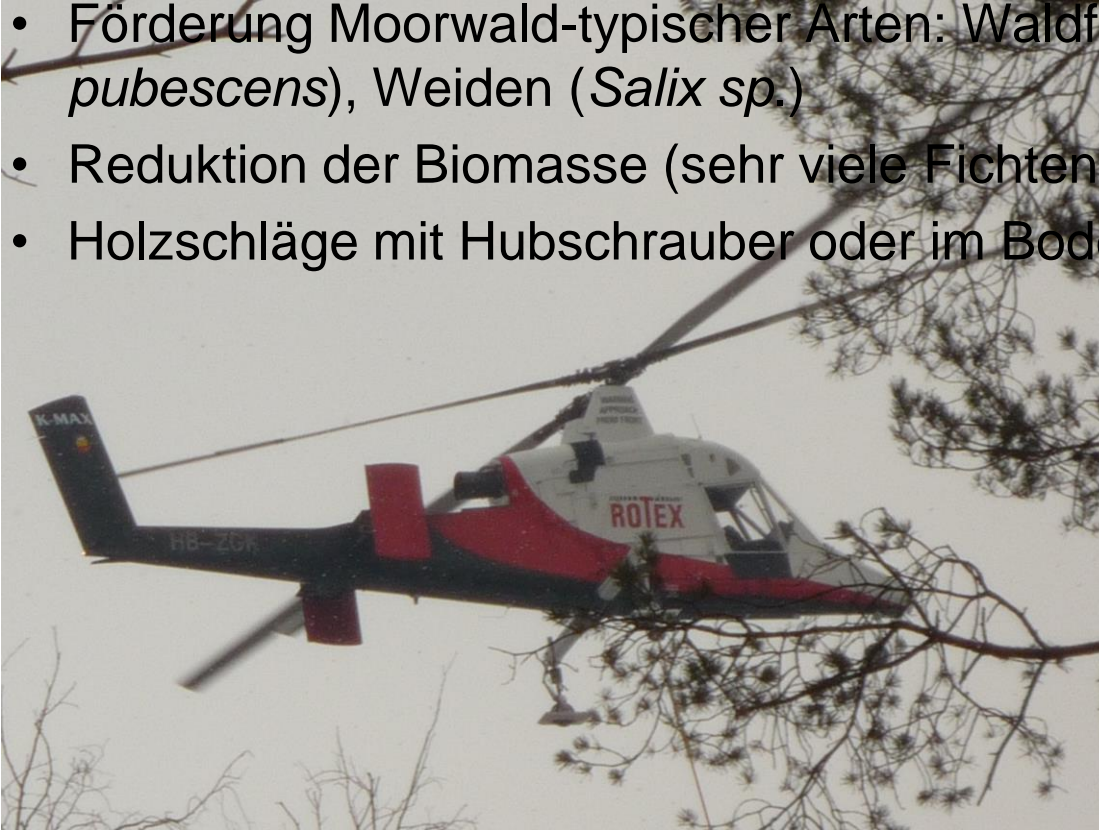
## Überdeckung und Schutz der Spundwände





## Holzschläge

- Förderung Moorwald-typischer Arten: Waldföhre (*Pinus silvestris*), Moor-Birke (*Betula pubescens*), Weiden (*Salix sp.*)
- Reduktion der Biomasse (sehr viele Fichten (*Picea abies*)!)
- Holzschläge mit Hubschrauber oder im Bodenzug (je nach Situation)





## Hochmoor-Regenerationen

- 2003 (HM-Zentrum, ca. 1.2 ha)
- 2018 (HM-Zentrum/Umfeld, ca. 10 ha)
- 2020 (HM-Zentrum/Umfeld, ca. 2.5 ha)

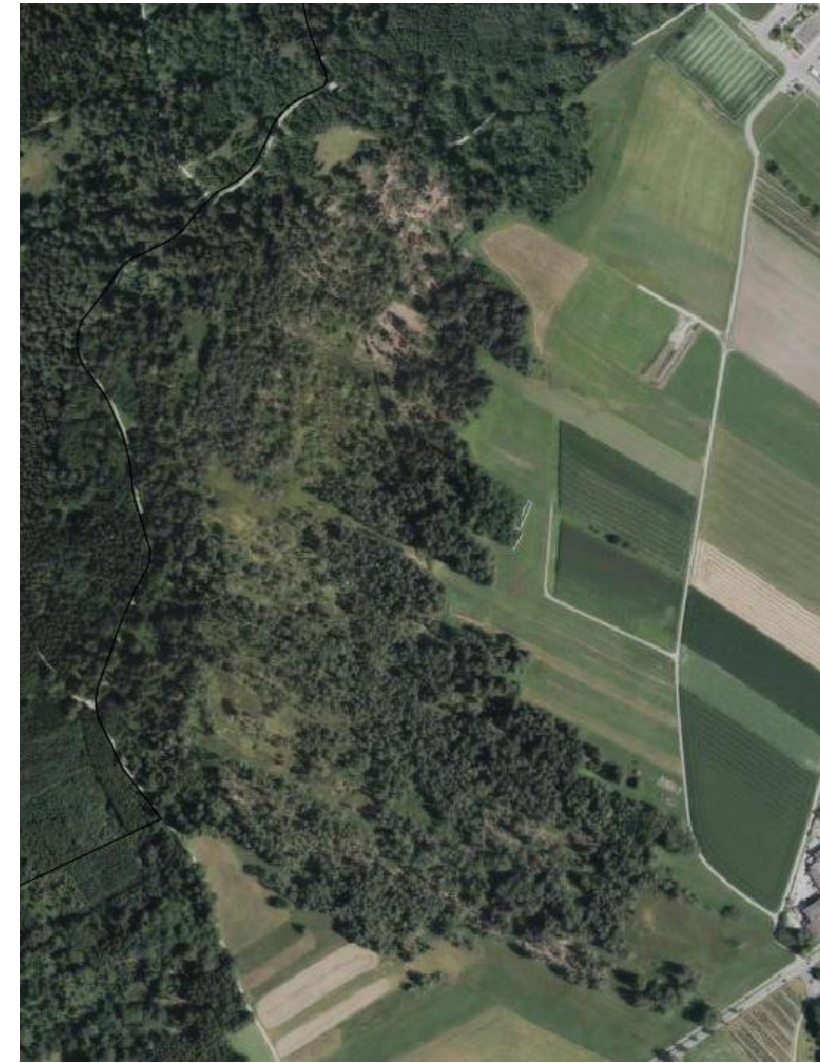
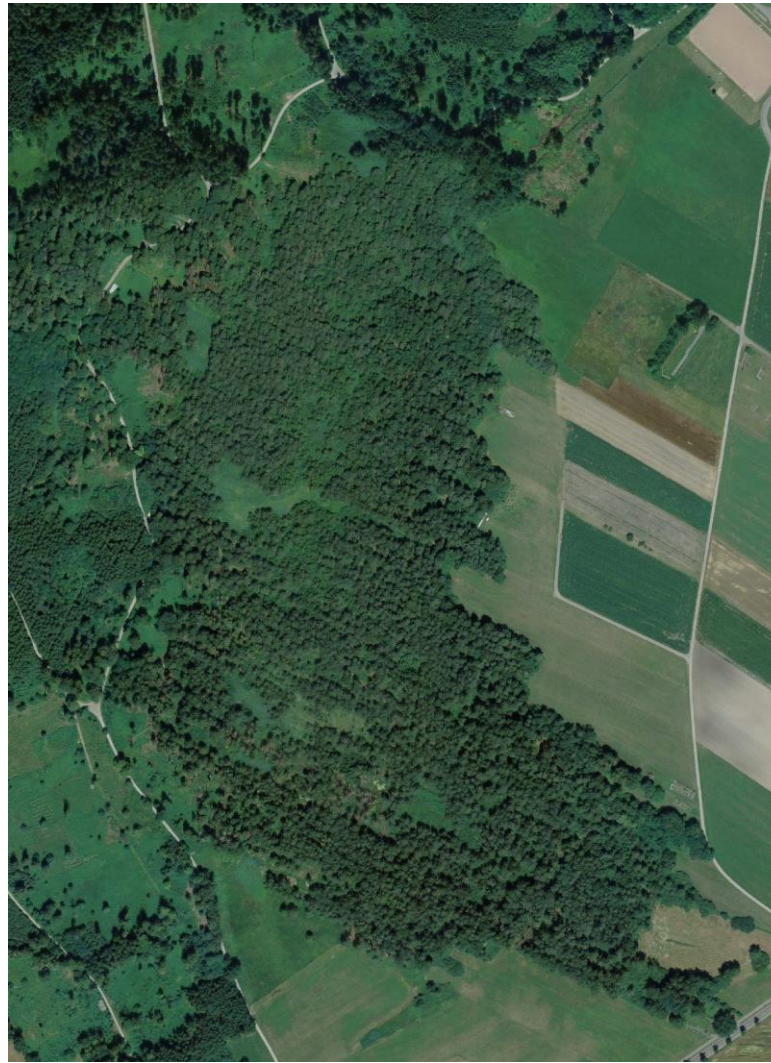
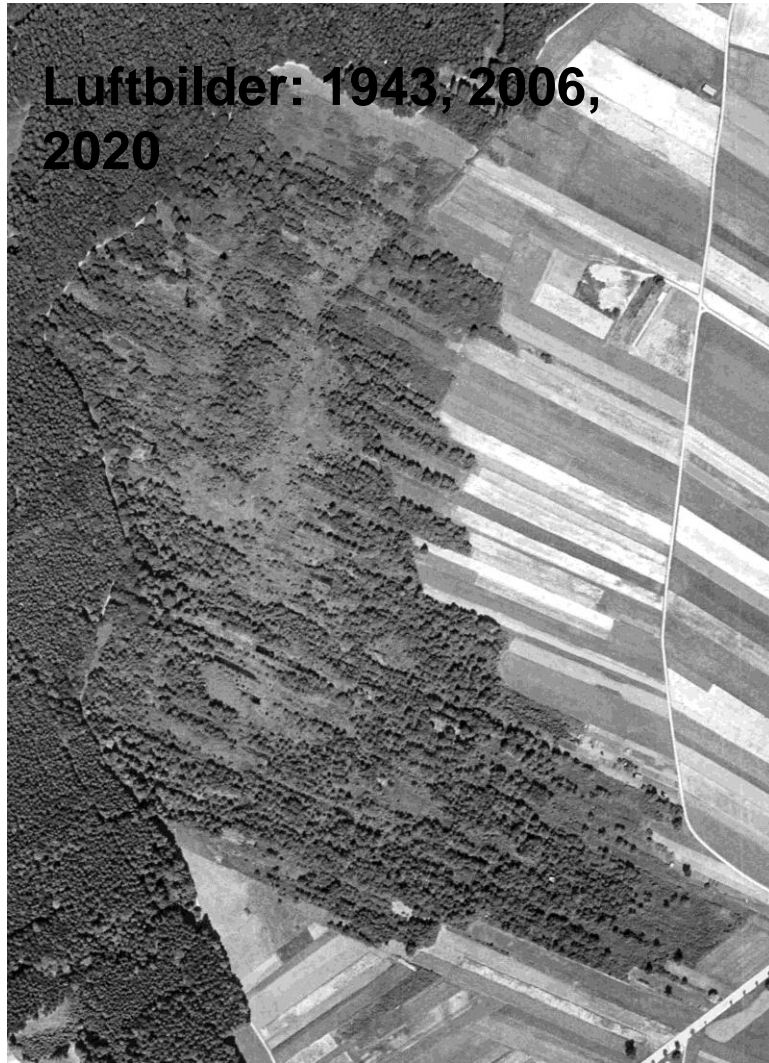
## Holzschläge

- 2009 bis 2018: 4 Holzschläge im Zentrum und im Süden des Gebiets
- 2019/20: Holzschlag



# mehrTORFriet – 20 Jahre Aufwertungsmassnahmen im Torfriet

**Luftbilder: 1943, 2006,  
2020**





## Erfolgskontrolle

Ziel	Zielerreichung	Bemerkung
Förderung von Hoch- und Zwischenmooren		zu früh für Einschätzung
Förderung von moortypischen Kleingewässern		
Förderung von lichten Moorwäldern		
Erhaltung und Förderung seltener und typischer Arten		soweit Daten vorhanden
Möglichst tiefe Leitfähigkeiten		in den Randbereichen (erwartet) erhöht
Konstant hohe Wasserstände nahe der Bodenoberfläche		
Problemarten vermeiden		Gehölze, Schilf, Brombeeren



## Wichtige Erkenntnisse / Erfolgsfaktoren

- Ausgangslage / Charakteristik / Geschichte kennen
- Gebiet mit grossem Regenerationspotential
- Sehr gute Zusammenarbeit mit dem Forstdienst
- Information (Eigentümer, Bewirtschafter, Interessierte)
- Kontinuität (Personen, langfristiges Projekt)
- Unterschiedliche Methoden des Holzens haben sich bewährt
- Mineralstoffeinflüsse als Herausforderung / (teilweiser) Verlust der Ombrotrophie durch Torfabbau
- Regenerierte Hochmoore benötigen Pflege (Erfahrung aus diversen Projekten)
- Förderung wirkt!



## **Ausblick / Forderung**

**mehrTORFriet**