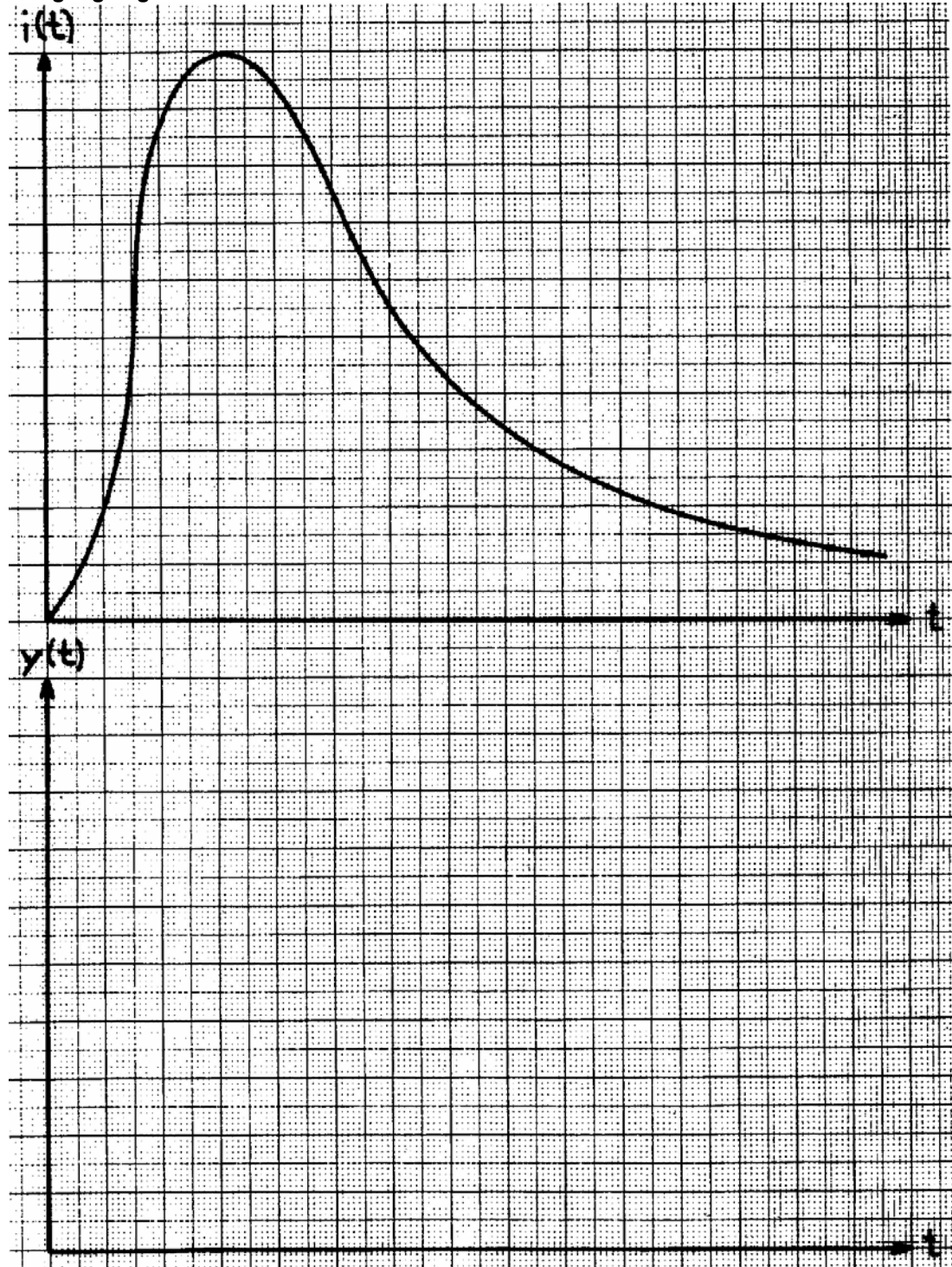


Lösungen zur Übung zu Kapitel 23.9:

Ausgangslage:



2 Grundlagen des Waldwachstums - Antworten zu Kapitel 2

**Vorgehen:**

1. Anschriften mit Größenordnungen wählen, z.B.  $i_d$  in mm, d in cm, Zeitachse wählen
2. Säulen von 10 Jahren Breite mitteln
3. Mittlerer Zuwachs von 10 Jahren kumulieren
4. Wachstumskurve eintragen
5. evtl. durchschnittlicher Zuwachs rechnen und eintragen

<b>Übung 23.9</b>			
	$i_d/\text{Jahr}$	d	$\bar{i}_d$
Jahre	in mm	in cm	in mm
0	0.0	0.0	0.0
10	1.0	1.0	1.0
20	5.2	6.2	3.1
30	9.3	15.5	5.2
40	9.7	25.2	6.3
50	8.5	33.7	6.7
60	6.5	40.2	6.7
70	4.9	45.1	6.4
80	3.9	49.0	6.1
90	3.1	52.1	5.8
100	2.5	54.6	5.5
110	2.1	56.7	5.2
120	1.7	58.4	4.9
130	1.5	59.9	4.6
140	1.3	61.2	4.4

**Graphische Lösung:**

- obere Grafik:
  1. blaue Zahlen      Anschrift Zuwachs, Jahre und mm
  2. rot                10-Jahresgrenzen auf Zuwachskurve
  3. gelb                Säuleninterpolation
  4. rote Zahlen      10 Jahre Zuwachs, mm
  5. grün                durchschnittlicher Zuwachs, 10-Jahrespunkte und Kurve
- untere Grafik:
  6. rote Zahlen      Anschrift Wachstum, cm
  7. rote Kurve      Wachstum
  8. blaue Linie      Tangente für Zuwachs-Kulmination

2 Grundlagen des Waldwachstums - Antworten zu Kapitel 2

Graphische Lösung:

