

4 Bestandeswachstum, Lösungen zur Übung zu Kapitel 4

4 Stammzahlentwicklung, Lösungen zur Übung zu Kapitel 42

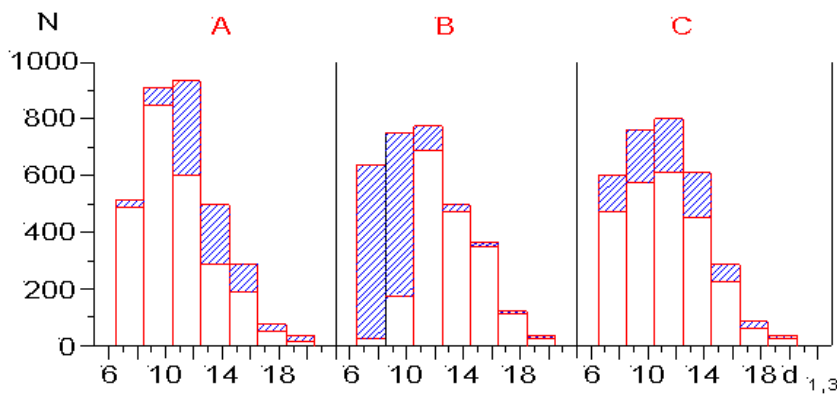


Abb. 42.6: Veränderung der Bestandesstruktur nach verschiedenen Durchforstungen in einem 34-jährigen Fichtenbestand (nach [KRAMER](#) 1988, S. 81).

- Hochdurchforstung: A, stärkere Eingriffe bei grossen $d_{1,3}$,
es werden dickere Konkurrenten entnommen
- Niederdurchforstung: B, stärkere Eingriffe bei kleinen $d_{1,3}$,
es werden schwachwüchsige, kleine Stämme entnommen
- Reihendurchforstung: C, anteilmässig gleichstarke Eingriffe in allen \varnothing -Stufen

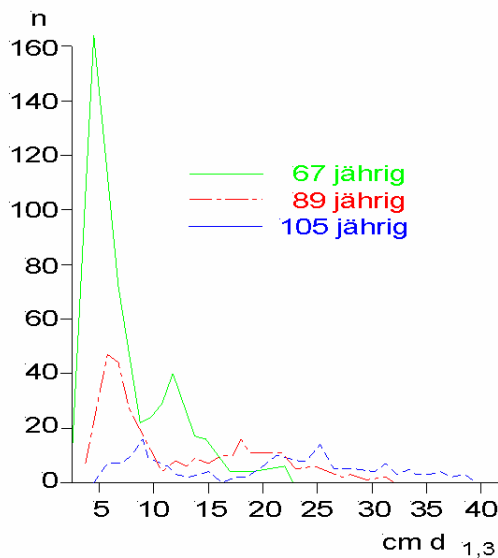


Abb. 42.7: Häufigkeitsverteilung der Stammzahlen über dem Durchmesser in einer Buchenversuchsfläche im Südschwarzwald (nach [MITSCHERLICH](#) 1978, S. 87).

- Durchforstungsart: Hochdurchforstung
- Rechter Kurvengipfel: Zukunftsbäume, werden gefördert, \varnothing -Stufen werden zunehmend breiter
- Linker Kurvengipfel: Nebenbestand, wird pflegend für Astreinigung beibehalten