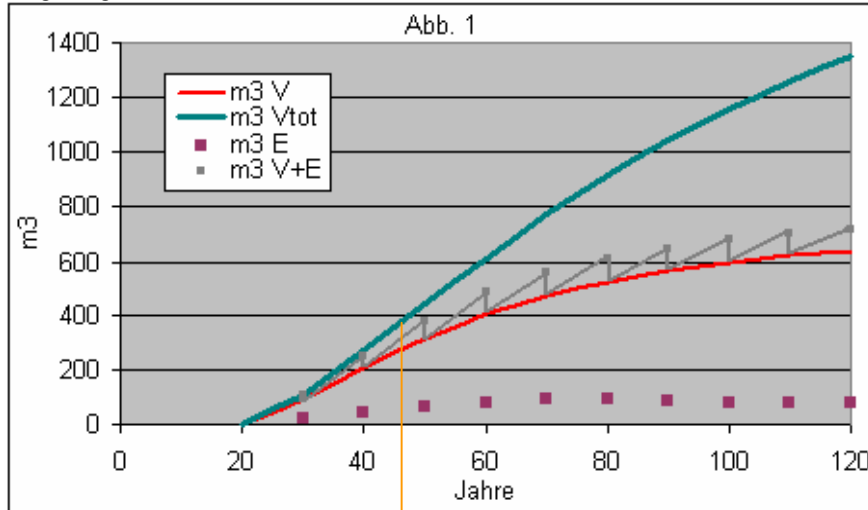


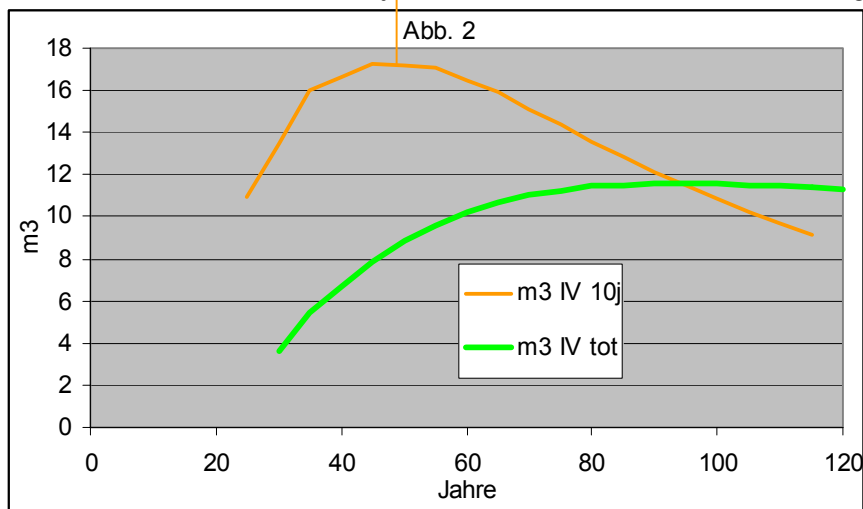
4 Bestandeswachstum, Lösungen zur Übung zu Kapitel 4

4 Volumentwicklung, Lösungen zur Übung zu Kapitel 46

1. Verlauf von V_{tot} und V , dargestellt wie in Abb. 46.2, Nutzung jeweils am Ende jeder Periode eingetragen.



2. Verlauf von $IV_{(t1-t2)}$ und $IV_{(0-t)}$, dargestellt wie in Abb. 46.7 links, laufender jährlicher Zuwachs in der Periodenmitte, durchschnittlicher jährlicher Zuwachs am Periodenende eingezeichnet.



4 Bestandeswachstum, Lösungen zur Übung zu Kapitel 4

Basisdaten:
 Ertragstafel FICHTE nach BADOUX, Bonität 22
 Farbcodes wie Kurven

FICHE		EPICEA										ET					
Erg. Anstalt für die forstliche Versuchs- und Forschungsarbeiten		Tabelle de production pour des peuplements purs et vieillissants de 22 m de haut, class. à 20 ans															
Alter Année	Produktion des bois					Produktion des bois					Produktion des bois	Produktion des bois	Produktion des bois	Produktion des bois			
	Produktion des bois	Produktion des bois	Produktion des bois	Produktion des bois	Produktion des bois	Produktion des bois	Produktion des bois	Produktion des bois	Produktion des bois	Produktion des bois							
20																	
25	2491	12,1 (8,7)	25,1	11,6	40	850	10,3	8,1	11,0	42	1,35	14,0	100	19	3,0	3,6	20
30	1751	17,8 (13,7)	30,5	18,0	207	487	14,1	9,0	15,3	87	1,81	17,1	206	23	5,1	6,7	40
35	1404	22,0 (18,3)	38,7	20,8	313	285	18,0	8,6	19,6	81	1,09	17,1	442	29	6,1	8,8	50
40	770	25,3 (22,2)	35,0	24,8	403	144	20,2	7,8	23,2	98	0,90	15,3	532	34	5,1	10,2	60
45	695	29,6 (25,4)	37,8	29,8	470	125	25,1	7,5	27,6	92	0,85	14,4	722	39	5,7	11,0	70
50	410	31,3 (29,7)	38,3	34,8	522	87	29,0	6,3	30,5	85	0,71	14,9	975	43	5,3	15,5	80
55	343	33,4 (31,3)	39,3	38,2	545	82	31,5	3,6	34,0	80	0,64	11,1	1044	46	5,7	14,6	90
60	281	35,0 (33,4)	40,1	42,6	600	45	30,1	3,2	37,1	77	0,50	10,1	1159	47	5,9	11,6	100
65	253	35,3 (30,4)	40,5	47,0	605								1261	59	5,7	11,6	110
70	192	37,1 (35,7)	40,8	51,5	640	37	34,8	3,0	41,1	76	0,52	9,1	1307	53	5,3	11,1	120

Ertragstafel FICHTE nach BADOUX, Bonität 22						
Alter	Vorrat Derbholz	Gesamt- leistung Derbholz	Nutzung Derbholz- masse	Vorrat + Nutzung Derbholz	laufender jährlicher Zuwachs	Altersdurch- schnitts- Zuwachs
Jahre	m ³	m ³	m ³	m ³	m ³	m ³
a	V	V _{tot}	E	V+E	IV _{10j}	IV _{tot}
20	0	0				
25	45	55			10.9	
30	89	109		20	13.5	3.6
35	148	189		109	16.0	5.4
40	207	269		249	16.7	6.7
45	260	356		380	17.3	7.9
50	313	442	67	380	17.2	8.8
55	358	528		380	17.1	9.6
60	403	613	81	484	16.5	10.2
65	437	693		484	15.9	10.7
70	470	772	92	562	15.2	11.0
75	496	844		562	14.4	11.3
80	522	916	92	614	13.6	11.5
85	544	980		614	12.8	11.5
90	565	1044	85	650	12.2	11.6
95	583	1102		650	11.5	11.6
100	600	1159	80	680	10.9	11.6
105	613	1210		680	10.2	11.5
110	625	1261	77	702	9.7	11.5
115	633	1307		702	9.1	11.4
120	640	1352	76	716		11.3