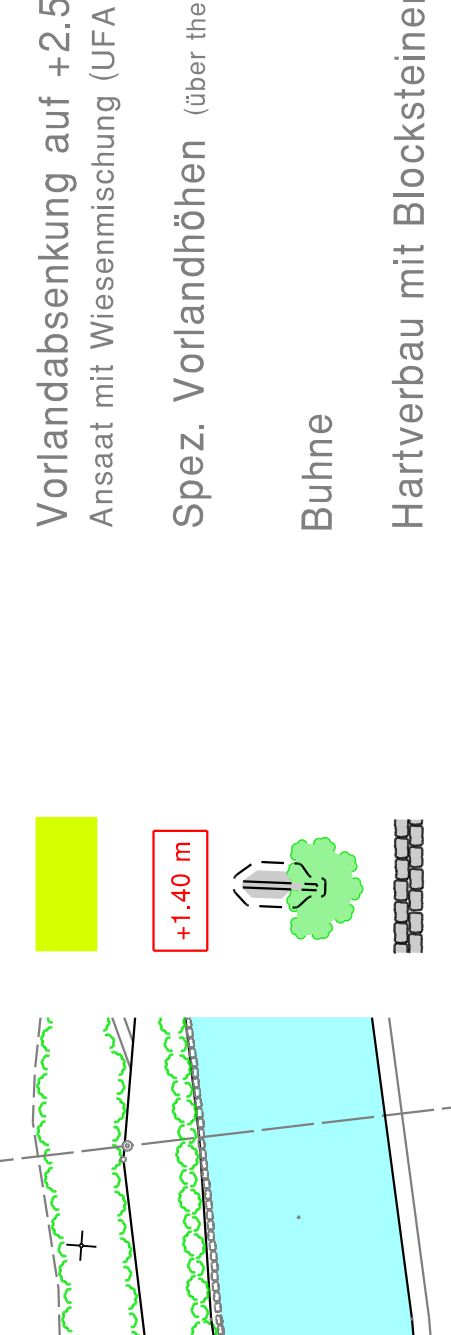
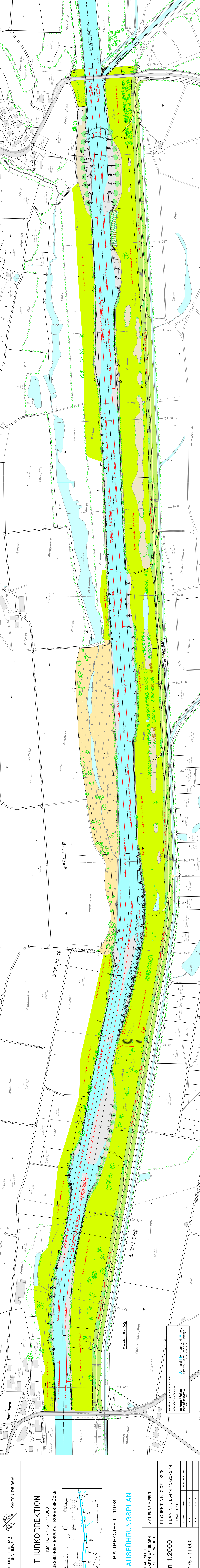


THURKORREKTION
KM TG 7.175 - 11.000



BAUPROJEKT 1993
AUSFÜHRUNGSPLAN

GEMEINDEN: FRAUENFELD WARTH-WEININGEN UESLINGEN-BUCH	AMT FÜR UMWELT
Situation 1:2000	PROJEKT NR. 2.07.102.00
KM TG 7.175 - 11.000	PLAN NR. 86444.13/2072.14
INGENIEURGEMEINSCHAFT: unihängo hängler ARCHITECTUR AG 8355 Aadorf	FORMAT: 30/252
DATUM: 25.04.2000	GEZ: km/a.k.
25.04.2001	km/a.k.
	KONTROLLIERT



- LEGENDE**
- Wald- und Ufergehölz wurde belassen
 - Neuanpflanzung und Ergänzung mit einheimischen Sträuchern und Bäumen
 - Wasserfläche Thur
 - übrige Wasserflächen
 - Kiesbank
 - Vorlandsenkung auf +2.50 m (über theoretischer Sohle) Ansatz mit Wiesensmischung (UFA 430 Spezial)
 - Spez. Vorlandhöhen (über theoretischer Sohle)
 - Bühne
 - Hartverbau mit Blocksteinen
 - Einzelbaum bestehend / neu
 - Wald-Sukzessionsfläche
 - Sumpfgiebel mit Bäumen
 - Trockenmulde
 - Dammlegende:
 - Dammerhöhung/-verstärkung Ansatz Nordseite (UFA 450 Spezial)
 - Dammkrone b= 4.0m, Dammstrasse b= 3.0m
 - Dammerhöhung
 - Bundesprofil, Höhe OK Schiene, Stein
 - alter Bundesprofilpunkt, Höhe OK Rohr

BEARBEITUNG AUSFÜHRUNGSPLAN:
INGENIEURGEMEINSCHAFT:
unihängo hängler
ARCHITECTUR AG
8355 Aadorf

BERNHARD HERMANN UND ARNO ALD

INGENIEUR, PLANUNG- UND VERMESSUNGSBÜRO
8500 Frauenfeld